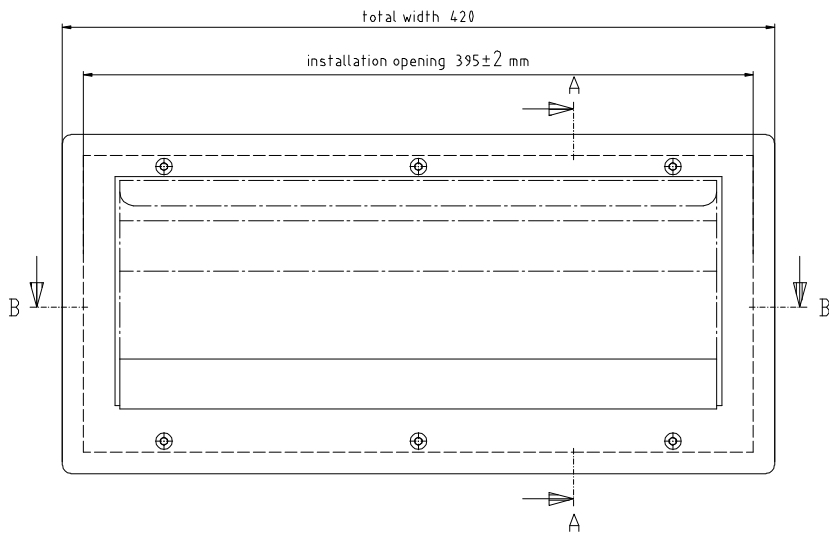
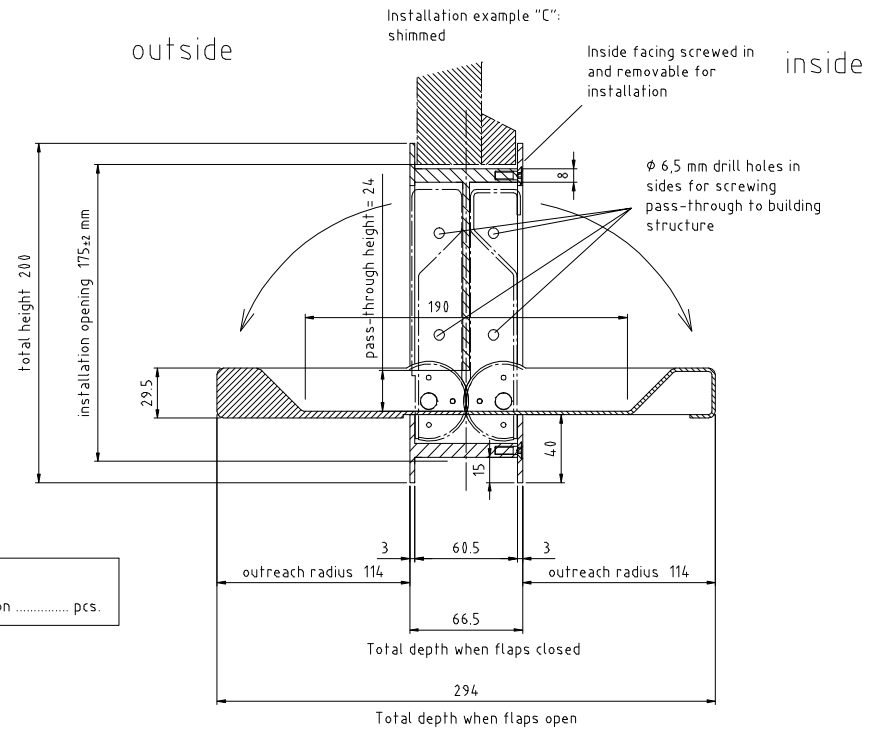


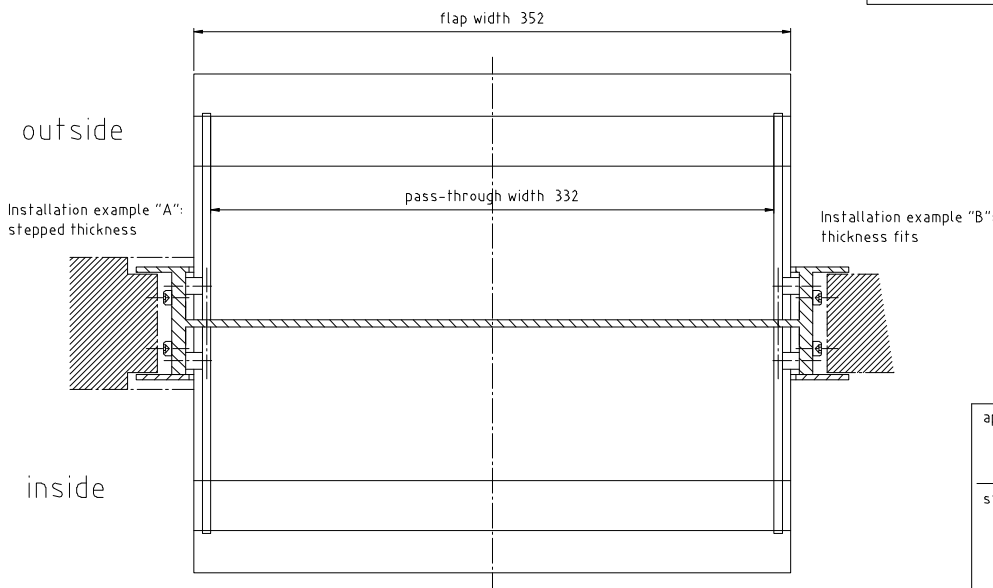
view from inside



section A-A



section B-B



production pcs.

The folding pass-through is opened by pulling the handle on the cashier side. The customer side then automatically opens too. The end position of the flaps is fixed by springs. Visible surfaces are made of ground stainless steel.

status: 26.05.2004, Glaser

approval for production	Allgemeintoleranzen DIN ISO 2768-Ts Tolerierung DIN ISO 8115		Auftrag: P 7048						
	über	über	über	über	Projekt-Nr.:				
date:	bis	bis	bis	bis	P 7048				
	±0,1	±0,2	±0,3	±0,3	Kunde:				
stamp and signature	Für Genauigkeit und Ebenheit ISO 2768 Toleranzklasse K								
	±0,15	±0,1	±0,2	±0,4	±0,5	±0,8			
Für Formtoleranz ISO 2768 Toleranzklasse K									
E,1 0,3 E,4 0,6 E,8 1				Werkstoff:					
				1.4311					
				Wenn ohne Angabe: benutzte Oberfläche: Oberfläche: DIN EN ISO 1912 Ra Rz S1					
				Vers. Änderung		Datum		Name	
				Erstl: Glaser		17.12.2008		A2	
				Seitler: Glaser		25.02.2009		Formal: A2	
				Geprüft:		Zeichnungsnummer:		Index:	
				Name		Datum		7.7048.00	
				Benennung: P 7048 (flap pass-through - customer's drawing)		Artikel-Nr.:		100575	
				Designame: XKM2002LT 7048 00 0 2.DWG		Ursprung:			