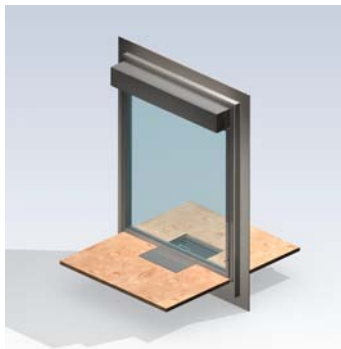


VISA-Schalter 2000

VISA-Schalter 2000

Dieses Komplettlement wird vor allem als VISA-Schalter in Konsulaten, Botschaften und Amtsgebäuden eingesetzt und wurde gemäß den Vorgaben des BBR (Bundesamt für Bauwesen und Raumordnung) entwickelt. Der VISA-Schalter wurde für den Innenbereich konzipiert und ist vorgesehen für den Einbau in eine Wand. Der Schalter ist komplett einbaufertig mit Einbaurahmen, Verglasung, Thekenelement und Schiebemulde ausgestattet. Natürlich fertigen wir auch Zubehörteile zum Schalterelement, wie z.B. DELTA Sprechanlage, Tresenanlage, Regale und Trennwände.

Wählen Sie diese aus der nachfolgenden Liste aus:



VISA 2000 Schalterfenster

Beschussklasse FB 4 / BR 4 – NS
mit Prüfzeugnis für das gesamte Element in FB 4
komplett einbaufertig, bestehend aus:

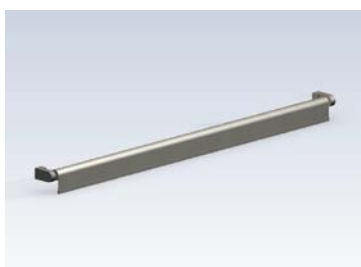
- Einbaurahmen, Verglasung BR 4 – NS
- Tischplatten in Multiplex-Birke kunststoffbeschichtet mit sichtbaren, klarlackierten Kanten
- Schiebemulde P 7032 FB 4, Edelstahlausführung
- Beleuchtungselement

Stahlteile sowie Chassis der Schiebemulde im Farbton Sikkens color collection 3031, Ton ON.0055

Sturzblende außen: RAL 7047-4, telegrau; Sturzblende innen: Eloxal E6/EV1

Wandöffnung: B 1.170 mm x H 1.610 mm

Außenabmessungen: B 1.340 mm x H 1.780 mm



VISA 2000 Rollo

für die Bedienerseite, Farbe weiß

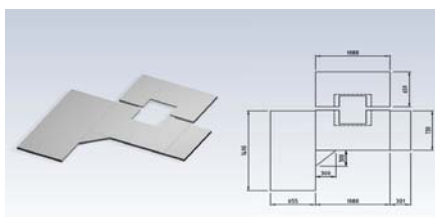
in voller Breite des Schalterfensters

aus festem, undurchsichtigem Material

Bedienung auf der linken Seite mit Kunststoffkette (Perlkette weiß)

Elementabmessung B 1.080 mm x H 1.350 mm

ERFAL Basis Seitenzugrollo, Stoff Julia



VISA 2000 Tischplatten

komplett, bestehend aus 5 einzelnen, kunststoffbeschichteten Multiplexplatten 30-32 mm stark mit sichtbaren, klarlackierten Kanten, einschließlich aller erforderlichen Verbindungs- und Spannelementen

A – Besucherseite ca. 1.090 x 670 mm – bei VISA-Schalter enthalten

B – Bearbeiterseite ca. 1.090 x 763 mm – bei VISA-Schalter enthalten

C – Seitenplatte ca. 1.500 x 660 mm

D – Dreieck ca. 300 x 300 mm

E – Seitenplatte ca. 250 x 763 mm

VISA-Schalter 2000



VISA 2000 Gegensprechanlage, Typ DELTA

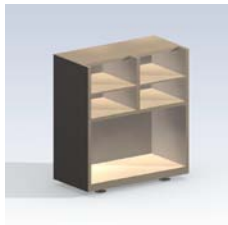
bestehend aus:

- DELTA Zentrale mit Steckernetzteil universal für alle Länder
- für die Bedienerseite Auftisch-Sprechanlage DELTA silber mit integriertem Knopfmikrofon und Lautsprecher, DELTA Kabel-Headset
- für die Besucherseite Mikrofon im Edelstahl-Rohr und Lautsprecher



Optional:

als Nebenstelle Wandtelefon Aufputz, Edelstahl, mit Taster für Rufauslösung



VISA- 2000 Untertisch-Regal

aus Tischlerplatte 19 mm
beidseitig Buche furniert,
Sichtkanten mit Buche-Anleimer,
ruhiges Furnierbild, Oberfläche matt lackiert
Rückwand aus Sperrholzplatte, mit vier Justier-/Stellfüßen

B = 580, H = 665 (+ 20), T = 310 (+ 150) mm



VISA- 2000 Auftisch-Regal

aus Tischlerplatte beidseitig Buche furniert,
Sichtkanten mit Buche-Anleimer,
ruhiges Furnierbild, Oberfläche matt lackiert
Rückwand aus Sperrholzplatte

B = 695, H = 1.250, T = 270 mm

Zur Montage auf der Thekenplatte



VISA- 2000 Diskretionswände

als Schalldämmung zwischen den einzelnen VISA-Schaltern
aus gelochten, beidseitig Buche furnierten Spanplatten,
mit Buche-Anleimern

A: Höhe 1.250 mm x B 720 mm für Besucherseite

B: Höhe 1.950 mm x B 1.470 mm für Bedienerseite



VISA-2000 Roll-Container

mit 4 Schubfächern

Buche furniert

mit Rollfüßen

B 431 mm, H 556 mm, T 800 mm