

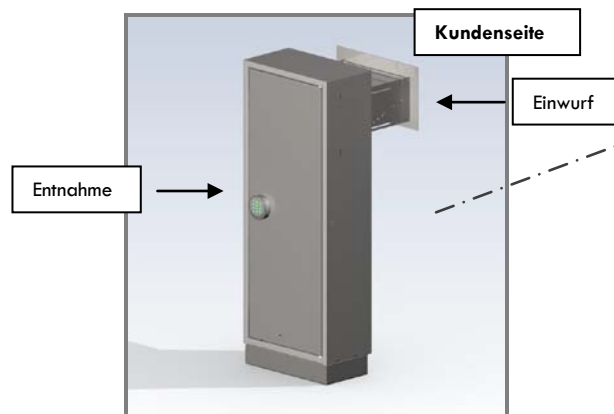
Wertbriefkasten Schlüsselkasten

Als perfekte Ergänzung zur biometrischen **Personenschleuse AXXES 5** liefert SITEC Zubehör, das den Angestellten in

- Banken, Sparkassen, Poststellen
- Versicherungen und Behörden
- Industriebetrieben
- EDV- und Rechenzentren
- Justizgebäuden und Gefängnissen
- Entwicklungs- und Forschungszentren
- Laboranlagen, usw.

die tägliche Arbeit erleichtert.

**SITEC Wertbriefkasten nach „UVV-Kassen“,
durchschusshemmend**



Angestellte müssen den gesicherten Bereich nicht mehr verlassen. Kunden oder nicht autorisierte Personen können Geld oder Dokumente in den Einwurfschlitz des in die Tür oder Trennwand eingebauten **Wertbriefkastens** werfen. Auf der Angestelltenseite können diese Wertgegenstände aus dem Safe entnommen werden.

Abmessungen: B x H x T = 450 x 1.200 x 250 mm

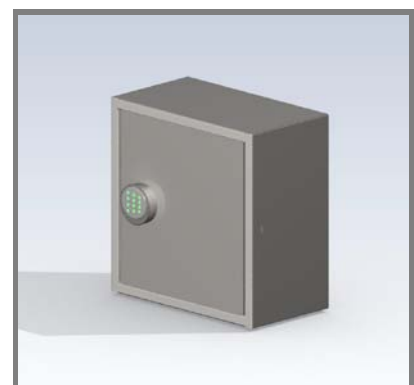
Einbau: in fertige Mauerlaibung oder Trennwand,
für Wandstärken von 100 – 250 mm

Ausführung:

- ✓ Stabiles Stahlblechgehäuse, farbbeschichtet in RAL 9010 reinweiß oder RAL 9006 weißaluminium (andere RAL-Farbtöne auf Anfrage)
- ✓ Mit höhenverstellbarem Zwischenboden und Befestigungsbohrungen in Boden und Rückwand.
- ✓ Mit Einwurfschlitz (B 330 mm, H 45 mm) mit Blende und Durchführung, inkl. Eingreifschutz
- ✓ Mit Auffangbehälter innen zur bequemen Entnahme der eingeworfenen Gegenstände
- ✓ Tür (DIN rechts oder DIN links - bitte bei der Bestellung angeben) mit integriertem Elektronikschloss (batteriebetrieben mit Notöffnungsmöglichkeit) und einstellbarer Öffnungsverzögerung

In jeder Situation (Tür auf und Einwurfschlitz offen) besteht **Durchschusshemmung nach UVV-Kassen!**

SITEC Schlüsselkasten mit Zeitverschluss



für die Aufbewahrung von Tresor- und Sicherheitsschlüsseln, Datenträgern oder sonstigen Wertgegenständen nach den **Richtlinien der "UVV-Kassen"** (§ 21)

Abmessungen: B x H x T = 450 x 450 x 250 mm

Ausführung: mit digitalem Zeitverzögerungsschloss und Batterieversorgung