

# Dreh-Klappdurchreiche P 7049

## Dreh-Klappdurchreiche P 7049

Diese äußerst flach gehaltene Durchreiche wurde für den Einbau in Türen und Trennwände entwickelt.

Sie wird vor allem in Banken, Behörden und der Verwaltung eingesetzt.

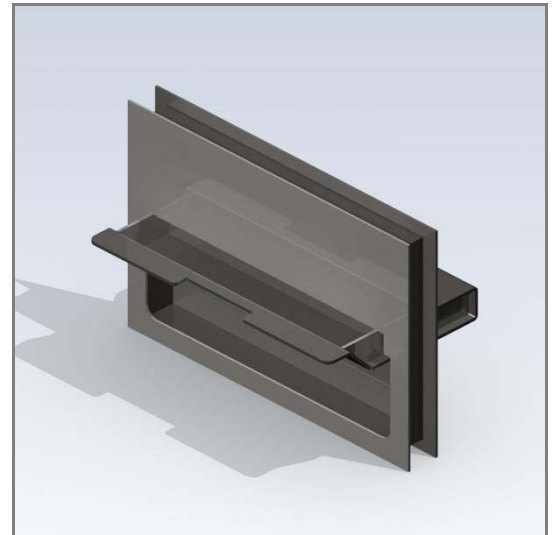
Die Durchgabehöhe von 29 mm ist selbst für Euro-Münzrollen ausreichend bemessen.

Beim Einbau der Dreh-Klappdurchreiche z.B. in eine Personenschleuse muss der Angestellte den gesicherten Bereich nicht mehr verlassen, um Geld oder Dokumente anzunehmen. Nach Übergabe der Wertgegenstände wird die Klappdurchreiche wieder geschlossen.



Ansicht: P 7049 geschlossen

P 7049 geöffnet



Ansicht: Dreh-Klappdurchreiche P 7049 geöffnet

**Lieferumfang** (Artikel-Nummer: 100587)

Dreh-Klappdurchreiche P 7049 –  
Standard Edelstahl V2a

## Sicherheit

Die P 7049 ist gemäß den Richtlinien der BGV C9 (ehemals UVV-Kassen) konstruiert und gefertigt.

## Konstruktion und Ausführung

Die Dreh-Klappdurchreiche ist aus Edelstahl V2a gefertigt .

## Montage

Die Klapp-Durchreiche wird von außen in den vorbereiteten Tür- oder Trennwandausschnitt eingesetzt und von innen verschraubt.



Ansicht: P 7049 geöffnet auf der Angestellten-Seite

## Sicherheit

Beschusshemmung gemäß BGV C9  
(ehemals UVV Kassen)

## Einbauöffnung

B x H x T = 395 x 255 x 38 mm

## Außenabmessungen:

B x H x T = 420 x 280 x 44 mm bei  
geschlossener Klappe (T = 224 mm bei  
geöffneter Klappe)

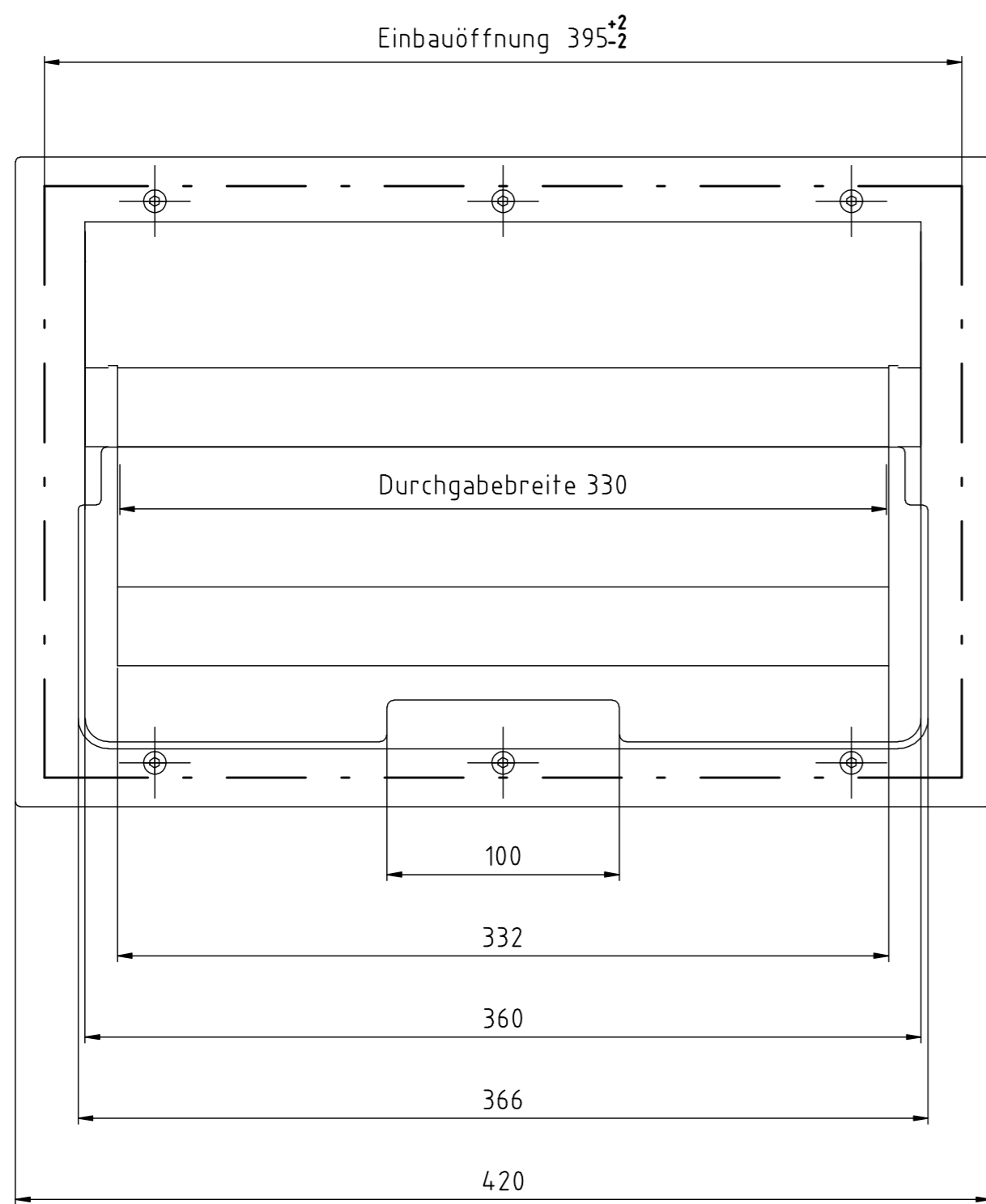
## Lichte Durchgabemaße:

B x H x T = 330 x 29 x 60 mm

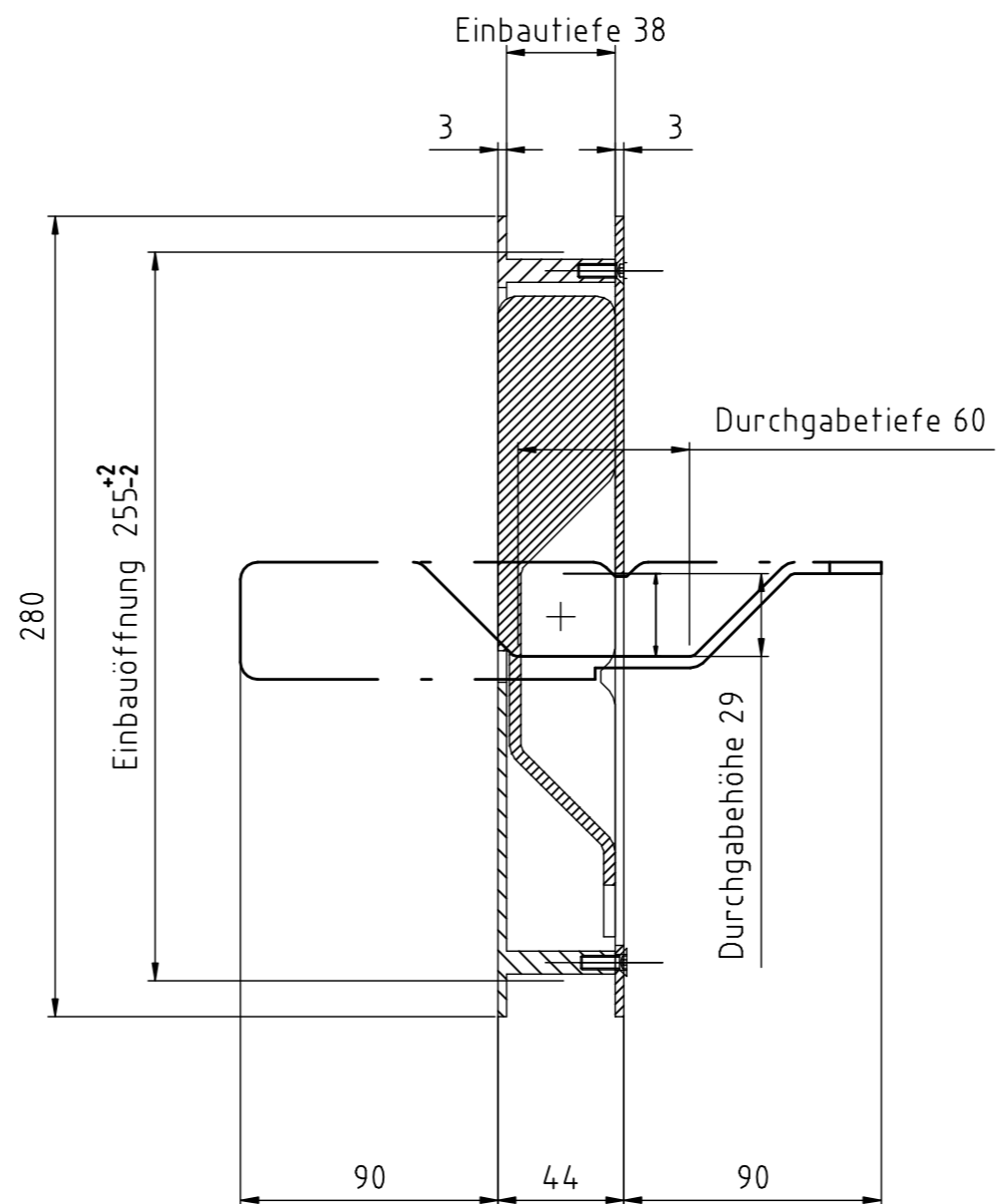
## Erforderliche Bestellangaben

Bezeichnung und Artikelnummer

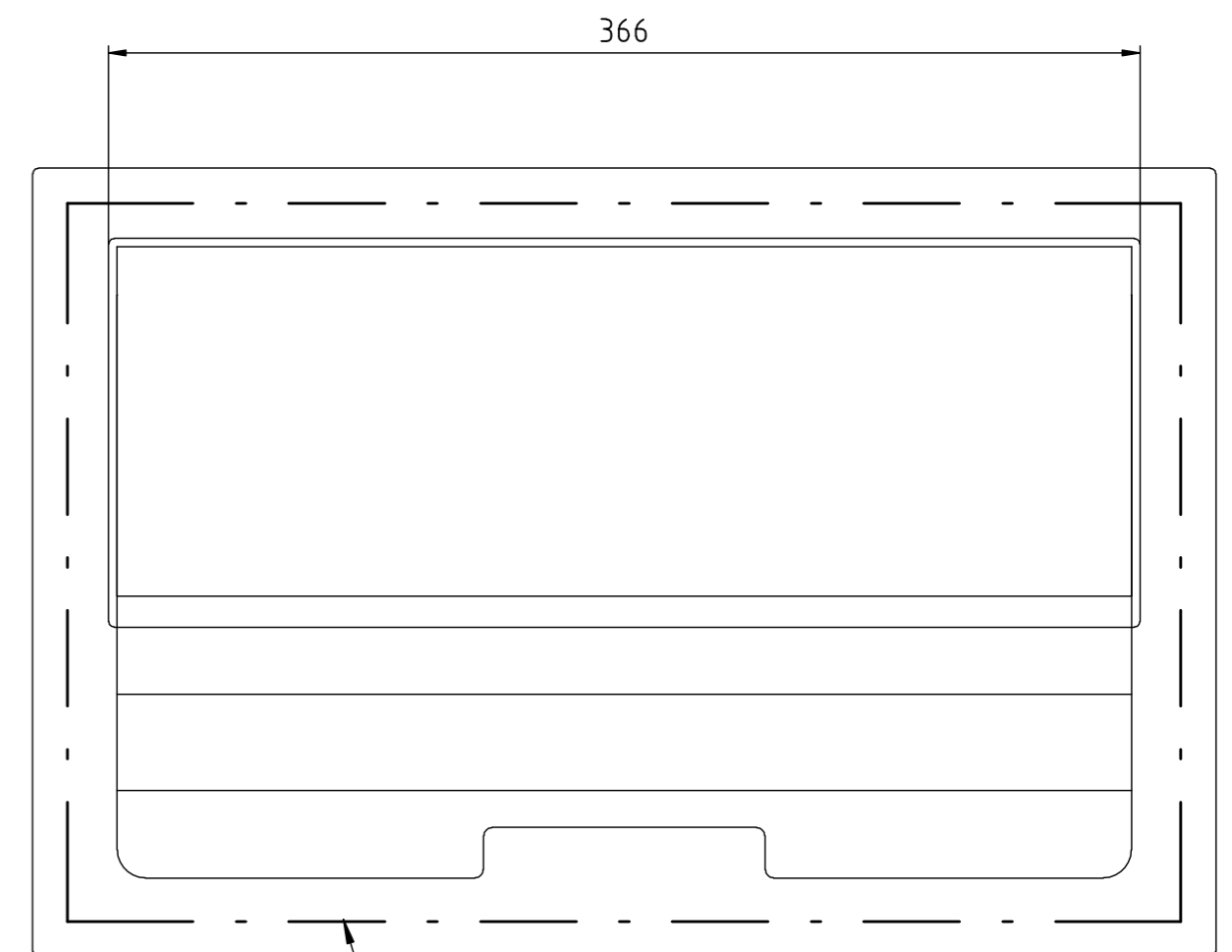
ANSICHT VON DER INNENSEITE



AUSSEN INNEN



ANSICHT VON DER AUSSENSEITE



Anfertigung: ..... Stück

Freigabe zur Fertigung

Stempel und Unterschrift

Stand: 02.05.02, Hoffmann

Allgemeintoleranzen DIN ISO 2768-1m				
Tolerierung DIN ISO 8015				
über		über		über
bis 6	bis 30	bis 100	bis 300	bis 1000
±0,1	±0,2	±0,3	±0,3	±0,5

für Geradheit und Ebenheit ISO 2768 Toleranzklasse K				
±0,05	±0,1	±0,2	±0,4	±0,6

für Rechtwinkigkeit ISO 2768 Toleranzklasse K				
0,1	0,3	0,4	0,6	0,8

Das Urheberrecht an dieser Zeichnung und sämtlicher Beilagen verbleibt bei uns. Sie sind dem Empfänger nur zum persönlichen Gebrauch anvertraut. Ohne unsere schriftliche Genehmigung dürfen sie nicht vervielfältigt, nicht Dritten mitgeteilt oder zugänglich gemacht werden. Widersätzliche Benutzung durch den Empfänger oder Dritte hat zivil- und strafrechtliche Folgen.

**SITEC** SITEC GMBH  
SICHERHEITSSCHÜTTUNG  
JOHANN-SCHEIDT-STR. 19  
D-96369 Weissenbrunn  
TELEFON : 09261/60750  
TELEFAX : 09261/607510

Auftrag: P 7049		Projekt-Nr.: P 7049		Kunde:	
Werkstoff:		Vers.	Änderung	Datum	Name
Wenn ohne Angabe: Kanten: Gratfrei R-4,3 Oberflächen: DIN ISO 1512 Reihe2 Rz 50		Erstellt	Schütz	04.02.2002	Masstab: 10:25
Benennung: P 7049 Klappdurchreiche - Kundenzeichnung		Geändert	Napiralla	31.03.2009	Format: A2
Dosname: X:0103\ZEINSCVOWPI0.DWG		Geprüft			Zeichnungsnummer: 7.0433.00
Ursprung:		Name		Datum	Index: 0
Artikel-Nr.: 109793					