

Sensorschleuse P 5200

Sensorschleuse P 5200

Diese elektromechanische Absperrung wurde für öffentliche und halböffentliche Eingangsbereiche entwickelt, bei denen trotz hoher Durchgangsfrequenzen eine einfache, aber zuverlässige Vereinzelung gewünscht wird.

Auch wechselnde Besucherströme in Ein- oder Ausgangsrichtung können einfach realisiert werden.

Beim Einsatz zur autorisierten Zugangskontrolle werden sichtbar oder unsichtbar angebrachte Kartenleser am bzw. im Gerät integriert.

Funktion

Im Grundzustand verschließen zwei Glasschwerter den freien Durchgang. Bei Bedarf schwenken beide seitlich in das Gehäuse ein und geben den Durchgang frei.

Üblicherweise arbeitet die Sensorschleuse zweiseitig und zwar in Eingangsrichtung über Freigabe durch Kartenleser und in Ausgangsrichtung ohne besondere Anforderung.

Dabei überprüft das Gerät die Durchgangsrichtung und lässt jeweils nur eine Person passieren. Bei unzulässiger Nutzung wird ein akustischer Alarm ausgelöst und der Durchgang, wenn möglich, verschlossen.

Die einzelnen Betriebsarten können am Gerät selbst durch geschulte Servicetechniker oder nach Bedarf direkt vom örtlichen, eingewiesenen Bedienpersonal über Steuerkonsole oder angeschlossenen Personalcomputer eingestellt werden.

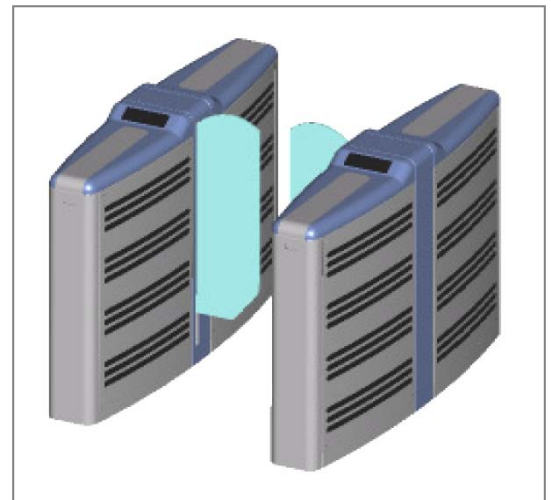


Konstruktion und Ausführung

Die Glasschwerter bestehen aus Einscheibensicherheitsglas (ESG), das gemäß Kundenwunsch klar oder flächig getönt ist, aber auch nach Vorgabe bedruckt werden kann. In das Gehäuse aus Edelstahl sind seitlich dunkel getönte Streifen aus Plexiglas eingearbeitet. Die obere Abdeckung ist aus pflegeleichtem Kunststoff in Farbe nach Wunsch des Auftraggebers.

Die gesamte Technik des elektromechanischen Antriebs, der elektronischen Steuerung und der optischen Sensorik ist in die beiden ovalen Grundkörper integriert. Für den Betrieb ist nur ein elektrischer Anschluss erforderlich.

Bei Stromausfall oder Feueralarm (Anschlussmöglichkeit vorhanden) öffnen die Glasschwerter automatisch.



Montage

Das Gerät wird auf ebenem, tragfähigem und fertigem Fußboden montiert. In Abhängigkeit des Bodenaufbaus ist bauseitig eine Unterkonstruktion zu erstellen. Die Stromzufuhr und ein eventuelles Verbindungskabel zur Steuerkonsole erfolgt von unten. Nach Fixierung des Montagerahmens wird das Gerät mit diesem verschraubt.

Lieferumfang

Sensorschleuse P 5200 in Edelstahlgehäuse und einer Kunststoffabdeckung im RAL-Farbtönen nach Wahl des Auftraggebers, inkl. Montagerahmen und Standarddübel.

Lieferbare Varianten

- P 5200 / H, mit hohen Glasschwertern zum zusätzlichen Übersteigschutz (H = 1,7 m)
- P 5200 / D, beidseitig mit Glasschwertern zum Einsatz mehrerer Schwing Sperren unmittelbar nebeneinander
- P 5200 / E, mit breitem Durchgang der auch die Nutzung mit Rollstuhl ermöglicht

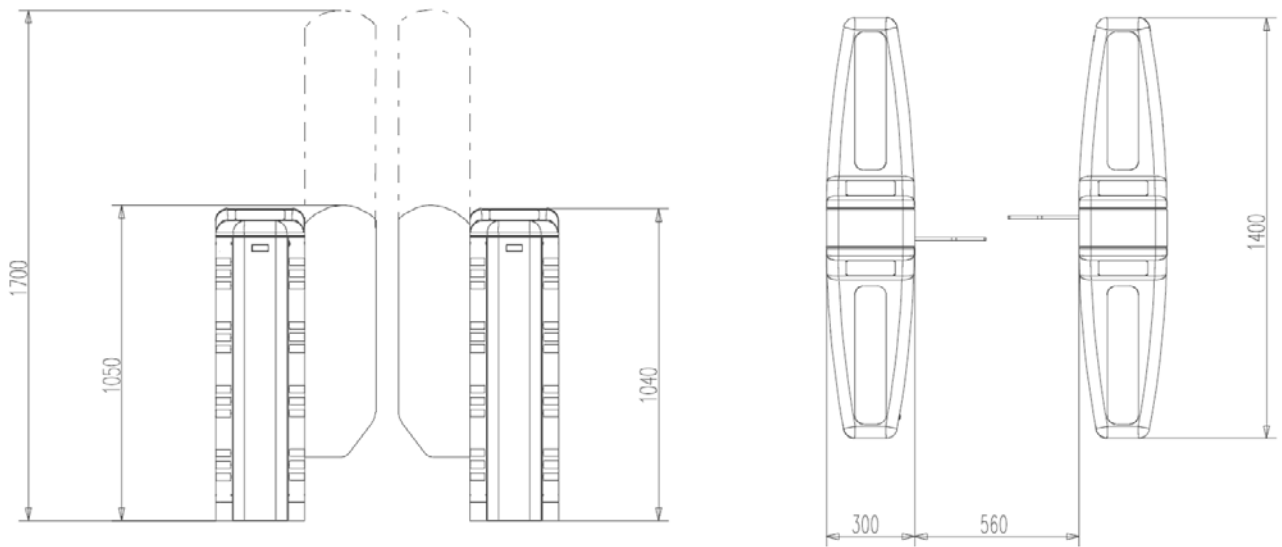
und Variationen daraus. Bitte fragen Sie an.



Sensorschleuse P 5200

MASSBLATT

Standardbreite:



Sonderbreite:

